

Kestus: 3-4 h
Hind: 20 €/in (bussiga), 15 €/in (ühistranspordiga).
Teekond: Öismäe, Kakkumäe, Aaviku, Tiskre; Kadrioru, Pirita, Mervälja, Viimsi või lähivaldade Saku, Jüri, Peetri).

Tallinna valgustustrend võttis hoogu 1990. aastate lõpus, mil pealinnal ümbrtsevasse "kuuldusse ringi" hakkas kerkiima rohkeid põllu- ja ka vähem õnnestunud külgedega ja küsimis- ja ka vähem õnnestunud külgedega ja küsimis- ja ka vähem õnnestunud külgedega ja küsimis-

Meelheitel uselamuelu - valgustustrend Tallinn



Kestus: 3 h
Hind: 10 €/in
Teekond: kokkuleppel, kuid läbib linna peamisi liikussõlmi.

See, kuidas me linnas liigume, väljendab järjest enam meie väärtushinnanguid. Retkel vaatleme, millised on tallinlaste liikumisharjumused, kuidas organisatsioonid parkimist, kui rattasõbralik on Tallinn ja milline võiks olla liikuvuse tulevik. Soovi korral viime retkelised transpordikorralduse kogu poolt vaatama.

Liikuv linn



Avasta linna nagu tõeline urbanist!

Linnaretked on uutemoodi ekskursioonid Tallinna avastamata ja juba avastatud paikadesse. Kaasaegse linnaruumi teemasid käsitlevaid retki juhivad ekspertidest entusiastid, kes katsetavad koos retkelistega eri liikumisviise, kaardistavad linnaruumis ajalookihtide ning viivad retkelised kokku kohalike tegijatega.

Retke teemat saame vastavalt tellija huvidele kohandada ja kombineerida. Retki viime läbi ettetellimisel, minimaalselt viieliikmelisele grupile.

Kestavad: 2-4 h, kogunemise koht ja aeg on kokkuleppeline.

Maksavad: 10-20 eurot inimese kohta.

Täpsusta üksikasju või broneeri kohad retkele: linnaretked@linnalabor.ee, tel +372 5357 0401

Linnaretki korraldab Linnalabor (www.linnalabor.ee) ning toetab regionaalministri valitsemisala ja Kodanikuühiskonna Sihtkapital.

linnalabor

REGIONAALMINISTRI VALITSEMISALA KÜSK Kodanikuühiskonna Sihtkapital KODANIKUÜHISKONNA TOETUSEKS



Kestus: 3 h
Hind: 10 €/in
Teekond: retk Lasnamäele või Mustamäele ja Öismäele.

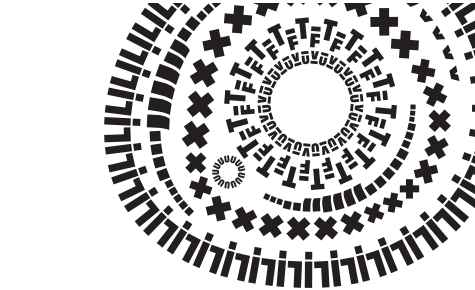
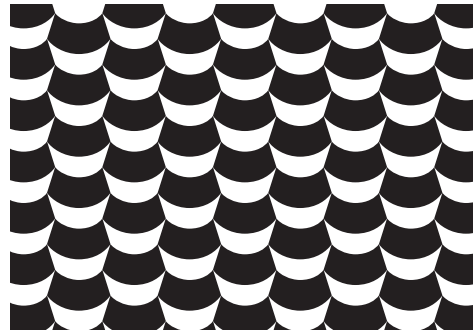
Mustamäe, Lasnamäe ja Öismäe ehitati kiiresti, et vähendada eluasemepuudust, nende eluaktsioonid planeeriti ligikaudu 50 aastat. See aeg on möödunud, kuid "magalad" on vägagi elus. Retkel uurime lähemalt, kuidas mägedel elatakse ja milline võiks olla nende piirkondade tulevik.

Kestev minevik - elu mägedel

Merelinn Tallinn? Linnaplaneerimise tulevik

Linnaretk juhivad tähelepanu Tallinna kesklinna võludele, mis jäävad vanalinna piiridest välja, ja käsitleb rannaala näitel planeerimises toimunud arenguid viimase 20 aasta jooksul.

Kestus: 2-3 h
Hind: 10 €/in
Teekond: Rotermanni kvartal, Linnahall, Kultuurikilomeeter, Kultuurikatel, Eesti Kaasaegse Kunsti Muuseum, Kalarand, Patarei, Lennusadam, Kalamaja.



Kestus: 4-5 h
Hind: 20 €/in (bussiga), 15 €/in (ühistranspordiga).
Teekond: võimalik on valida kahe suuna vahel: 1. Vanalinn, Kesklinn, Kassisaba, Mustamäe, Väike-Öismäe, eeslinn (Kakkumäe, Ilmandu küla, Tiskre) 2. Vanalinn, Kesklinn, Kadrioru, Lasnamäe, Mervälja, Viimsi

Retkel tutvustame Tallinna linnaosade kujunemist ja kasvamist aja jooksul. Tegemist on viimase 100 aastaga läbivaatatega Tallinnast, kus majad ja tänavad märgivad linnas toimunud arenguid.

Linnas elamise viisid ja elamu- arhitektuur

Rohujuure Tallinn - loomelinnakust asumiseltsideni

Retkel vaatleme linnaaktivismi ning omaalgatuse erinevaid vorme Tallinnas - loomelinnakust asumiseltsideni.

Kestus: 3-4 h
Hind: 20 €/in (bussiga), 15 €/in (ühistranspordiga).
Võimalikud sihtpunktid: Telliskivi Loomelinnak, Polymeri kultuuritehas, Kultuurikatel, Velonaut, Kapsad, Slothrop, Soodevahe aianduskoperatiiv, Sotsiaalkeskus Ülase 11, Studio Forever, Okasroosi-kese loss, Loomelinnakubaator; asumiseltsid: Uus Maailm, Telliskivi, Vanalinn, Professorite küla, Loov Nõmme, Pirita, Mähe.

