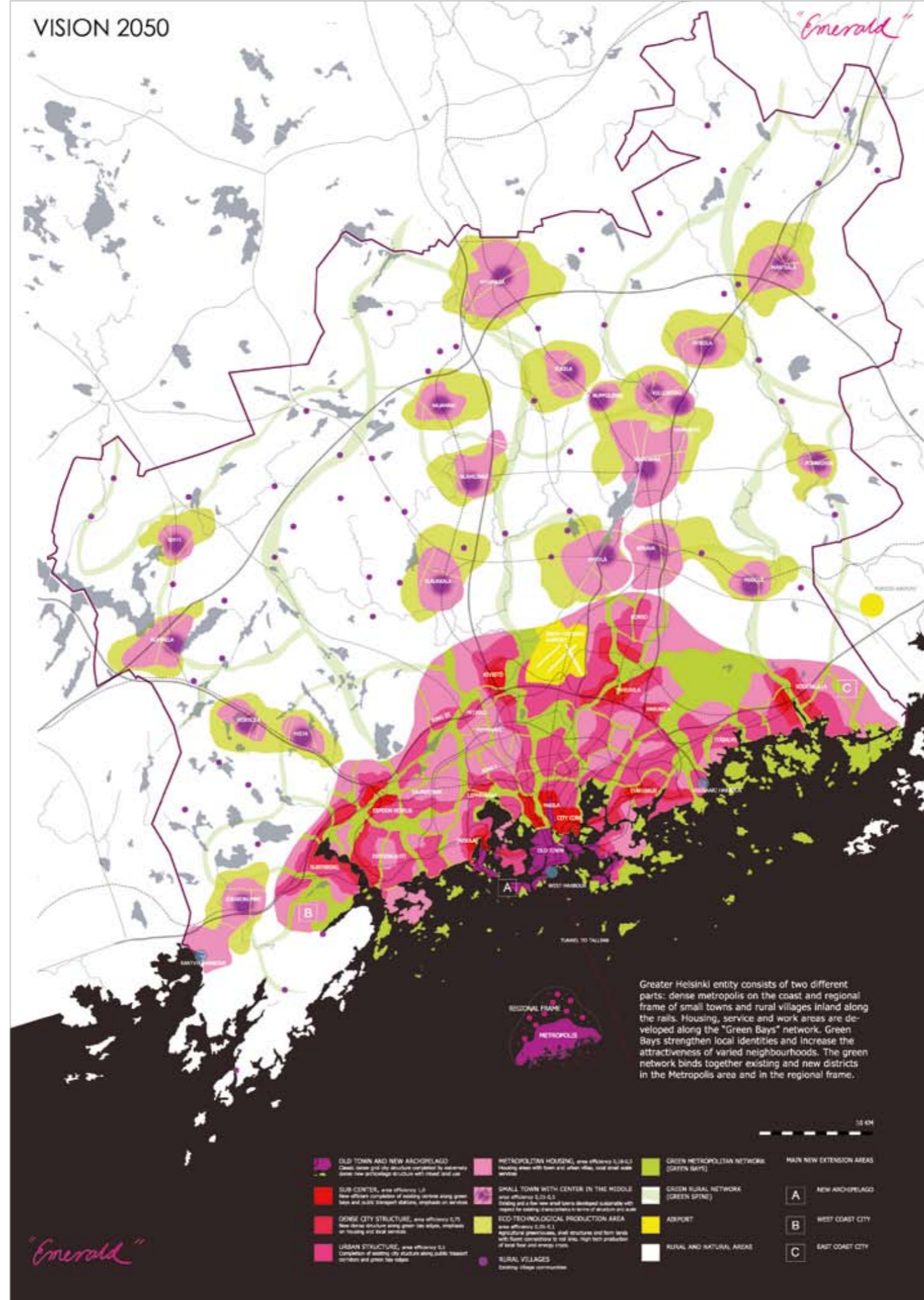


7.06.2019 KRISTI GRIŠAKOV

NAISSAARE TULEVIKU
TÖÖTUBA



Greater Helsinki entity consists of two different parts: dense metropolis on the coast and regional frame of small towns and rural villages inland along the rails. Housing, service and work areas are developed along the "Green Bays" network. Green Bays strengthen local identities and increase the attractiveness of varied neighbourhoods. The green network binds together existing and new districts in the Metropolis area and in the regional frame.

- | | |
|---|---|
| <ul style="list-style-type: none"> OLD TOWN AND NEW ARCHIPELAGO
Classic cases and city structure combined by extremely dense new archipelago structure with mixed land use SUB-CENTER, area efficiency 0.4
New offices complex of working services along green lines and public transport stations, emphasis on services DENSE CITY STRUCTURE, area efficiency 0.75
New dense structure along green lines, emphasis on housing and local services URBAN STRUCTURE, area efficiency 0.1
Continuation of existing city structure along public transport corridors and green line edges METROPOLITAN HOUSING, area efficiency 0.18-0.2
Housing areas with town and urban effect, local retail and services SMALL TOWN WITH CENTER IN THE MIDDLE
Housing and a few new and old service developments with support for existing characteristics in terms of structure and scale ECO-TECHNOLOGICAL PRODUCTION AREA
area efficiency 0.25-0.4
Manufacture of greenhouses, small structures and farm lands with forest connections to rail lines, high-tech production of local food and energy crops RURAL VILLAGES
Existing village communities GREEN METROPOLITAN NETWORK (GREEN BAYS) GREEN RURAL NETWORK (GREEN SPINE) AIRPORT RURAL AND NATURAL AREAS | <p>MAIN NEW EXTENSION AREAS</p> <ul style="list-style-type: none"> A NEW ARCHIPELAGO B WEST COAST CITY C EAST COAST CITY |
|---|---|

HELSINGIN UUSI YLEISKAAVA

VISIO 2050

MERELLINEN HELSINKI 22.5.2013

- MERELLISET SOLMUKOHDAT
- M&M M&M - METRO-MERI - SOLMUPISTEET
- RANTARATIKKA
- HELSINGIN LAHTIEN TILALLISET KOKONAISUUDET
- MERELLINEN ASUMINEN
- RANTAREITTI, URBAANIT RANTABULEVARDIT
- SAARISTO- JA REITTIKÄYNNIT, MERIYHTEYDET
- ★ VIRKISTYSSAARET JA -ALUEET
- MERELLISET ELINKEINOT JA MATKAILU
- RAJAN ETELÄPUOLELLE SIOJITETAAN TUULIVOIMAA
- SUURSATAMA, TAVARASATAMA, MERKITTÄVÄ REITTIMATKAILUSATAMA
- HUB HELSINKI URBAN BAY - MERELLISTEN URBAANIN SUURTEN FESTIVAALITAPAHTUMIEN NÄYTTÄMÖT
- M MERIALUE, JONKA KEHITTÄMISESSÄ HUOMIOTAAN KESTÄVÄ KEHITYS SEKÄ ITÄMEREN EKOLOGIAN JA LUONNON MONIMUOTOISUUDEN SÄILYMINEN

M

M

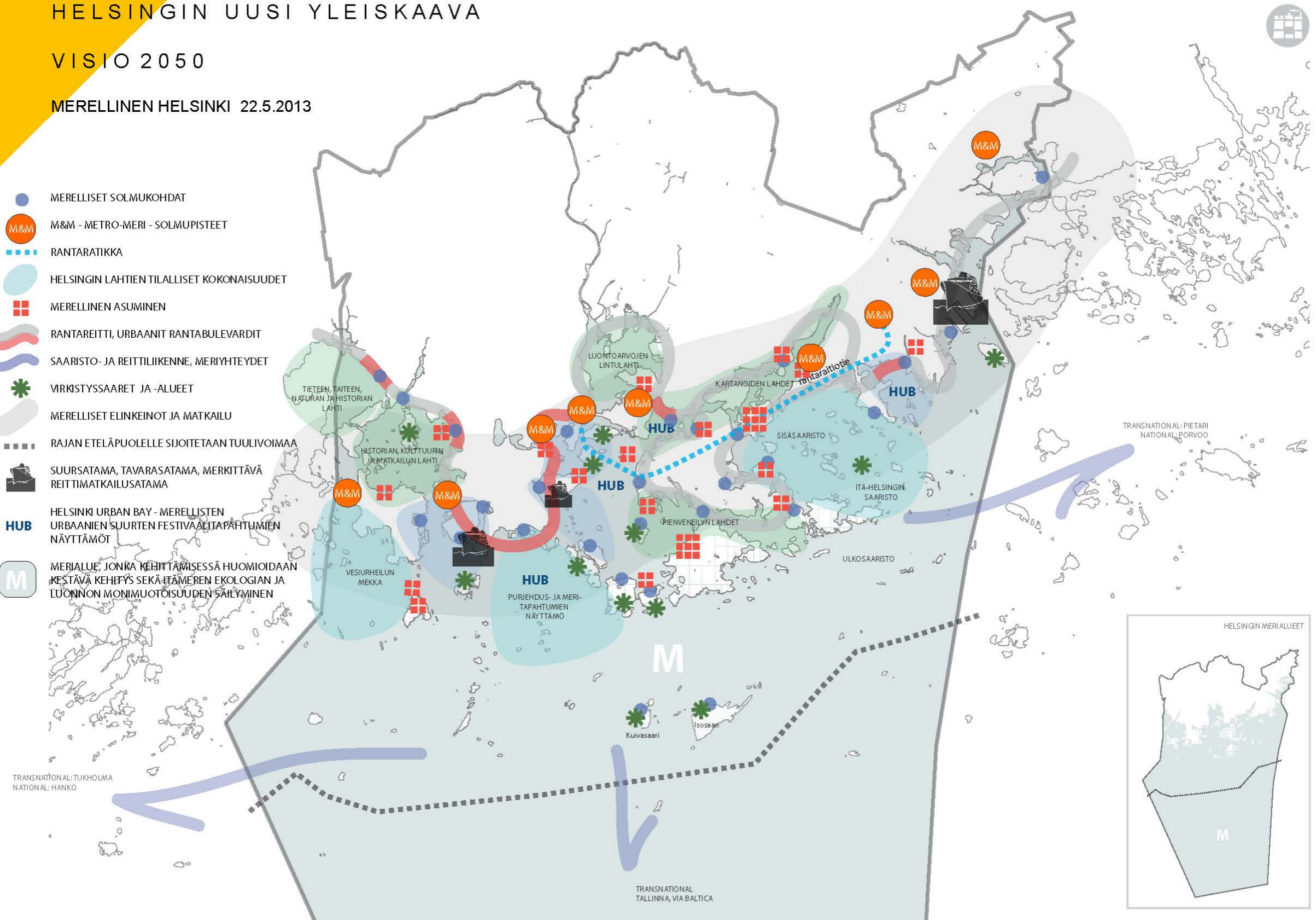
TRANSNATIONAL: TUKHOLMA
NATIONAL: HANKO

TRANSNATIONAL
TALLINNA, VIA BALTICA

TRANSNATIONAL: PIETARI
NATIONAL: PORVOO

HELSINGIN MERIALUEET

M



LINN MERE ÄÄRES (HELSINKI)

New opportunities for utilising the archipelago arise as islands which had been reserved for the defence administration are being opened up for civilian use. **Their use will be re-evaluated.** Such islands include Vallisaari, Kuninkaansaari, Kuivasaari and Isosaari.

The aim is to open up the islands for recreational use. Vallisaari and Kuninkaansaari islands are located only a few kilometres from the city centre of Helsinki and from the new Jätkäsaari, Kalasatama and Kruunuvuorenranta areas under construction.

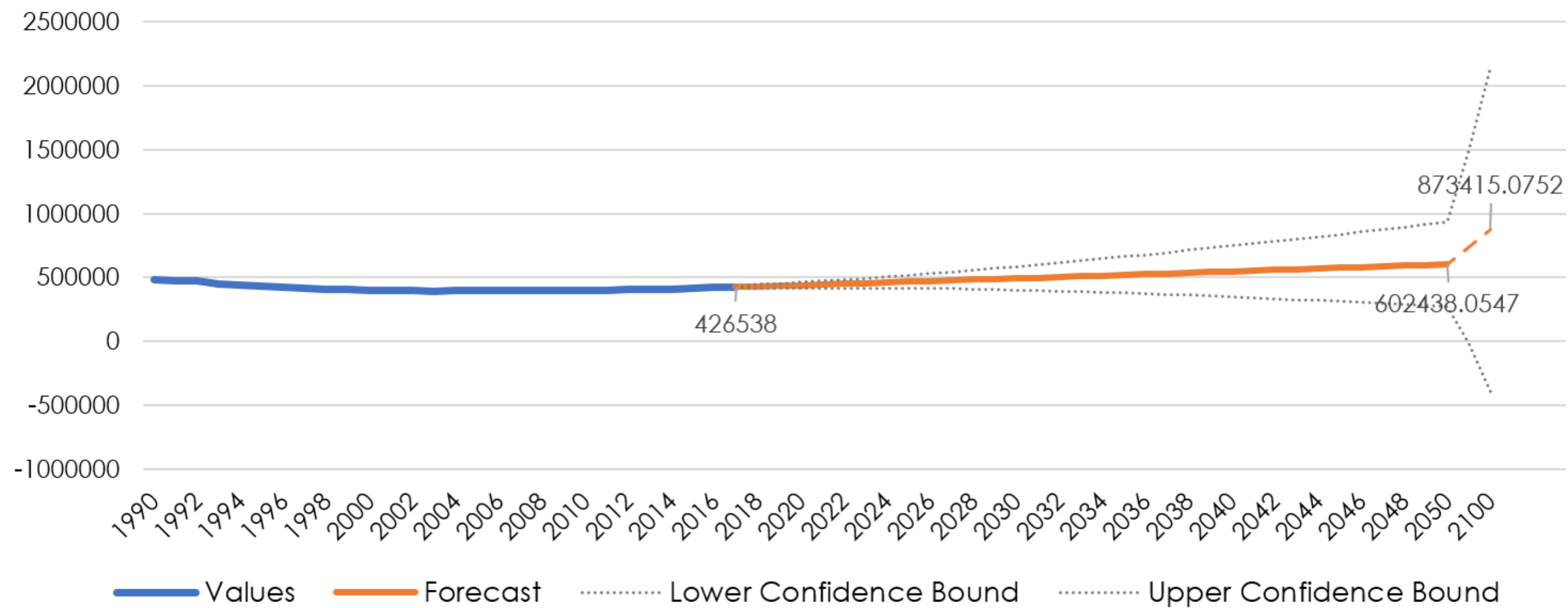
The development of Vallisaari, Kuninkaansaari, Kuivasaari and Isosaari will be carried out in a manner that will respect the islands' cultural and military history as well as their wild nature. **In Isosaari, the existing infrastructure – roads, harbours, power lines, sanitation and a wastewater treatment plant – makes possible the implementation of other facilities, such as an oil spill response centre, on the island.**

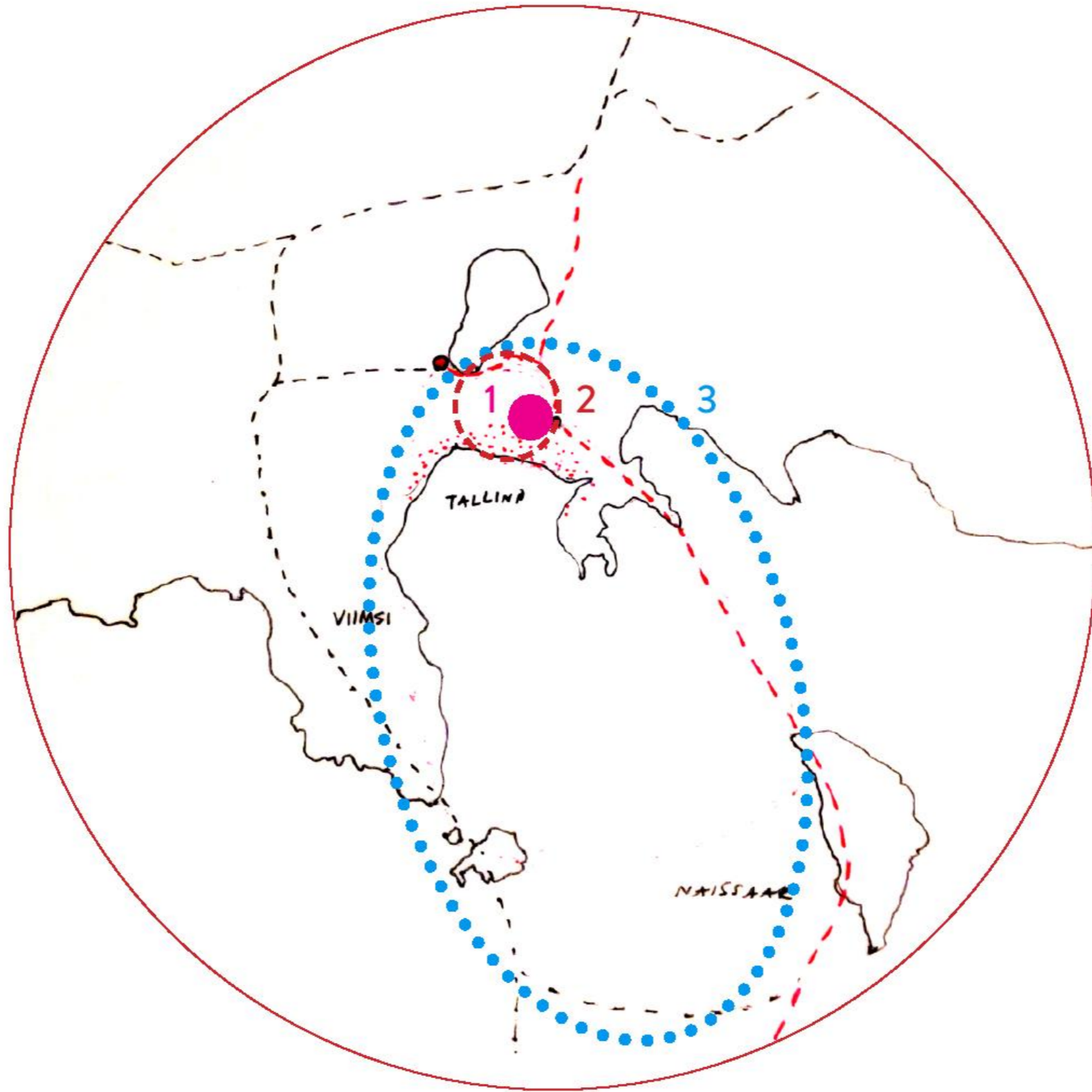
The city's location by the sea opens many development opportunities for Helsinki: **from general tourism, wilderness safaris and recreational fishing to improving the maritime infrastructure and accessibility of the archipelago.** All in all, a versatile development of the maritime Helsinki is an important objective of the city plan.

-

Tallinna rahvaarvu kasv

Tallinn Population Estimation in 2050 and 2100





Tulevikus avaneb Helsingist Tallinnasse sõitjatele rongiaknast kaunis panoraamvaade kogu linnale. Peatus Naissaarel aitaks selle idee ellu viia. Uus raudteeühendus pakub inimestele senisest erinevat kogemust Tallinnast. Kõrgemale tõstetud raudtee võimaldaks linna maapealset tasandit olemasoleva linnakeskkonnaga liita. Linn laieneb ja muutub sidusamaks. Tallinnast Helsingisse saab sõita kesklinnast kesklinna. Raudtee liidab linna, mitte ei lahuta! Helsingist Tallinnasse kauni vaatega!

**RAILWAY UNIFYING
THE CITY,
NOT DIVIDING!**



**ARRIVAL FROM
HELSINKI
WITH THE
PANORAMA!**

EESTI INIMAARENGU ARUANNE 2019 (LÕHMUS&SEPP)

1) Eesti looduses viibivad **aktiivselt ja eri eesmärkidel** nii siinsed elanikud kui ka välisturistid

* Eesti inimesed käivad meelsasti ja üha rohkem kodumaistel loodus- ja matkaradadel

* noored ja eakad kogevad loodust peamiselt asulate rohealadel

2) looduskülastuste laad on **ajaloolise juurtega**, aga üha teisenev ja põhineb praegu esmaselt **igaüheõigusel**

* metsas seenel-marjul käib pool miljonit inimest kõigist vanuserühmadest; see on elujõuline, riiklikku tähelepanu vajav kultuur

3) arendada tuleb noorte võimalusi looduses viibida ning terviklike turismiklastrite loomist ja turundamist; samuti tuleks täiendada informatsiooni hankimist looduskeskkonna kasutamise kohta.

3/4 UUEST PÕLVKONNAS EELISTAVAD ASJADE OMAMISELE KOGEMUSI



KLIIAMUUTUSEGA KOHANEMINE

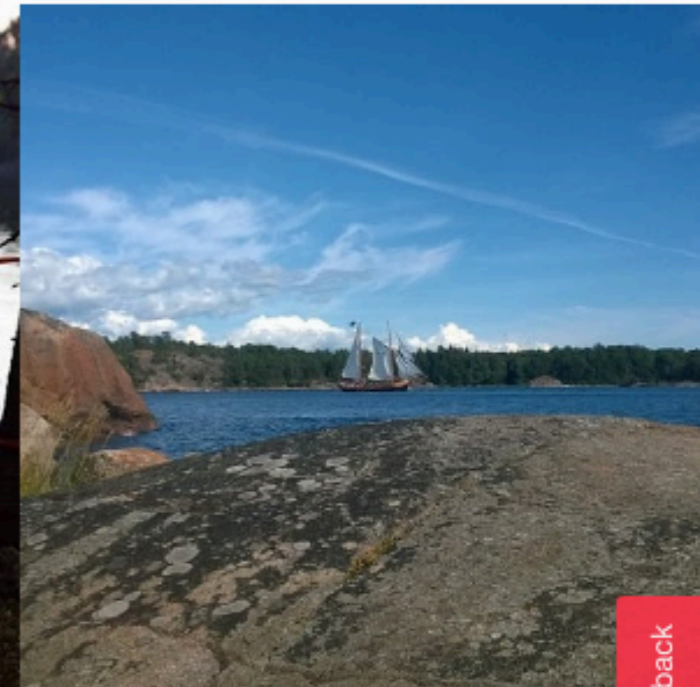
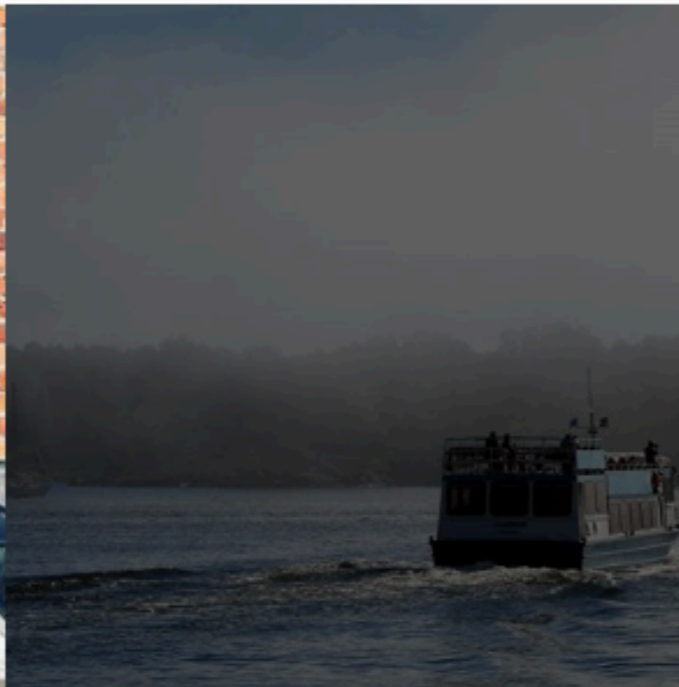
Energiasõltumatuse, varustuskindluse ja -julgeoleku valdkonna meetmed kasvatavad energiasõltumatust, energiaga varustuse kindlust ja energiaturvalisust nii igapäevaselt, kui ka karmistuvate kliimaolude ja võimalike ekstreemsete kliimasündmuste sagenemise suhtes, seda nii riiklikul kui regionaalsel tasemel. **Energiasõltumatuse juhtmõtteks on sõltumatus energiakandjate impordist**, energiatootmisel baseerumine kodumaistele kütustele ja eelkõige taastuvatele kütustele ja taastuvenergiaallikate kasutamisele ning energiatootmise portfelli mitmekesistamine.

Muutuv kliima võib aga hoonetele olulist mõju avaldada ning neid kahjustada. Lisaks tuleks hoonete projekteerimisel arvesse võtta ka võimalikke ekstreemumeid - **temperatuuri ja sademete äärmusväärtused ning nende võimalikku mõju hoonetele ning elanike tervisele**. Seetõttu tuleks Ehitusseadustikku ja ehitusstandardeid kohandada selliselt, et hoonete projekteerimistingimused vastaksid tuleviku kliimatingimustele.

(Kliimamuutuste mõjuga kohanemise arengukava aastani 2030 eelnõu)

SAARTE NÄITED

VALLISAARI



- f
- t
- in
- p

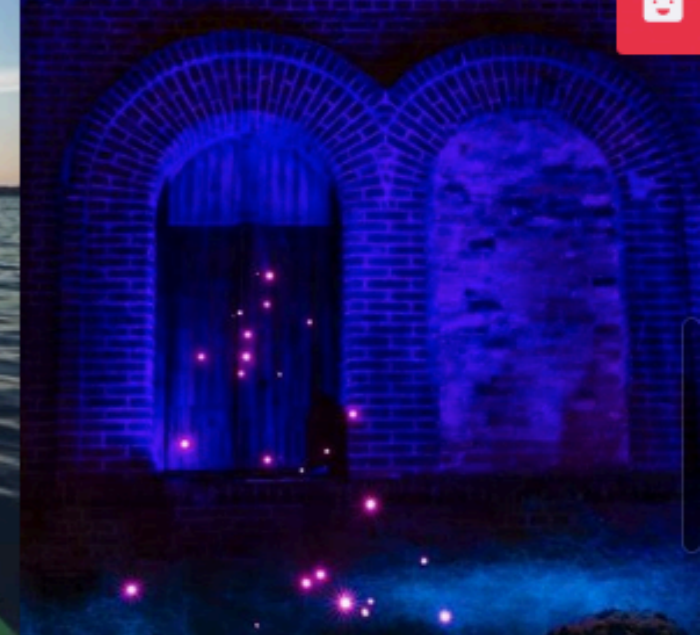
... news and dudes you'll all been waiting for ➔ ...

Here we go summer season 2019! Starting from the 1 ...

👉 Kuka odottaa innolla kesäoita ja telttailun t ...

Hiiohoi ja upeaa pääsiäisaikaa! 🌸 säkausi saare ...

Feedback



TOP 5 THINGS TO DO AND SEE



SEILI

400 vuotta

TAPAHTUMAT

VARAA MAJOITUS

REAL ESTATE

REAL ESTATE



BOOKING REQUEST

Real Estate on Mossala Island

Ever thought about an exclusive real estate on a little beautiful island? Then we have exactly the right offer for you. Take a look at our stunning luxury lodge! You will feel that it was designed with love to nature. The villa is on one floor with a down floor terrace.

[For further information please contact us!](#)

MAIN FLOOR



MAJOITUS SYÖ & JUO PALVELUT AKTIVITEETIT LINNAKE LUONTO YHTEYSTIEDOT AJANKOHTAISTA ETUSIVU NETTIKAUPPA



NÄHTÄVYYDET



OPASTETUT PROJEKSET



LINNAKESAAREN



ÅLAND



**EVERYONE CAN FLOURISH
IN A VIABLE SOCIETY
ON THE ISLANDS OF PEACE**



ÅLAND

ÖNNELIK

To know that we are seen and accepted, that we have the room to develop and to express our opinions and talents, and that we feel that we are needed and that we belong.

ELUJÕULINE

Viability is about providing for our needs without future generations, poorly treated cheap labour, or other living things in the form of animals and nature having to pay the price. Åland is also a society in forward momentum.

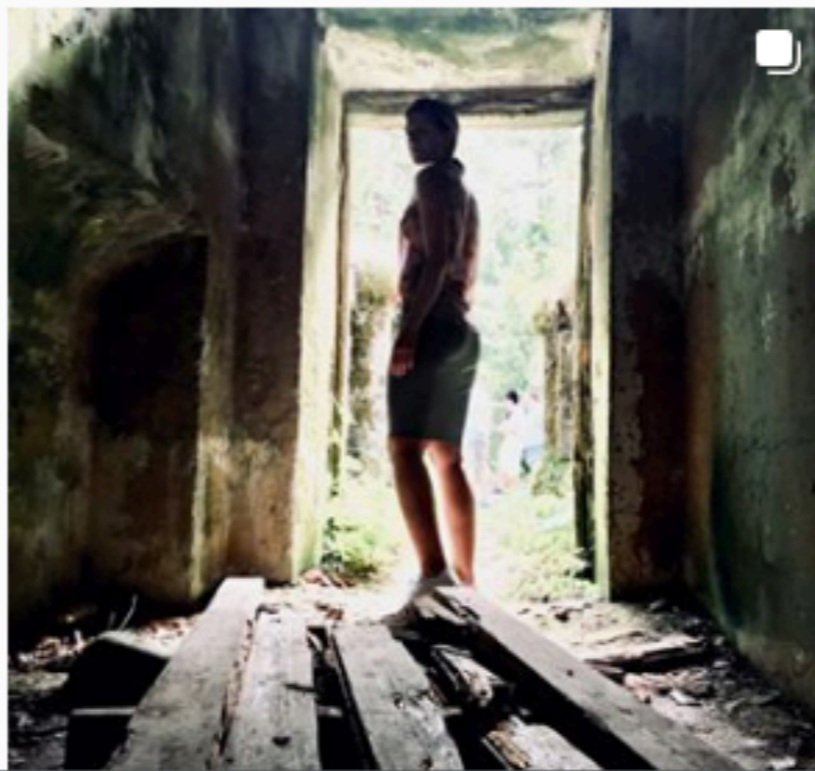
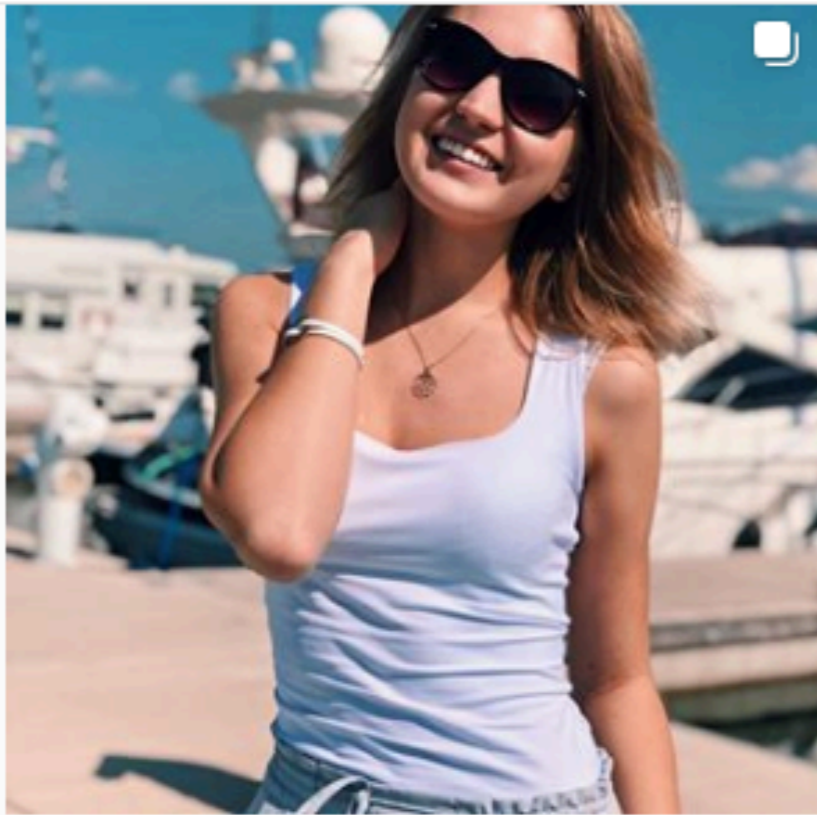
RAHU(LIK)

“The Islands of Peace” represents our place on Earth, our context and that which is unique for just Åland. Åland society wasn’t built in a day and we cannot take security for granted.



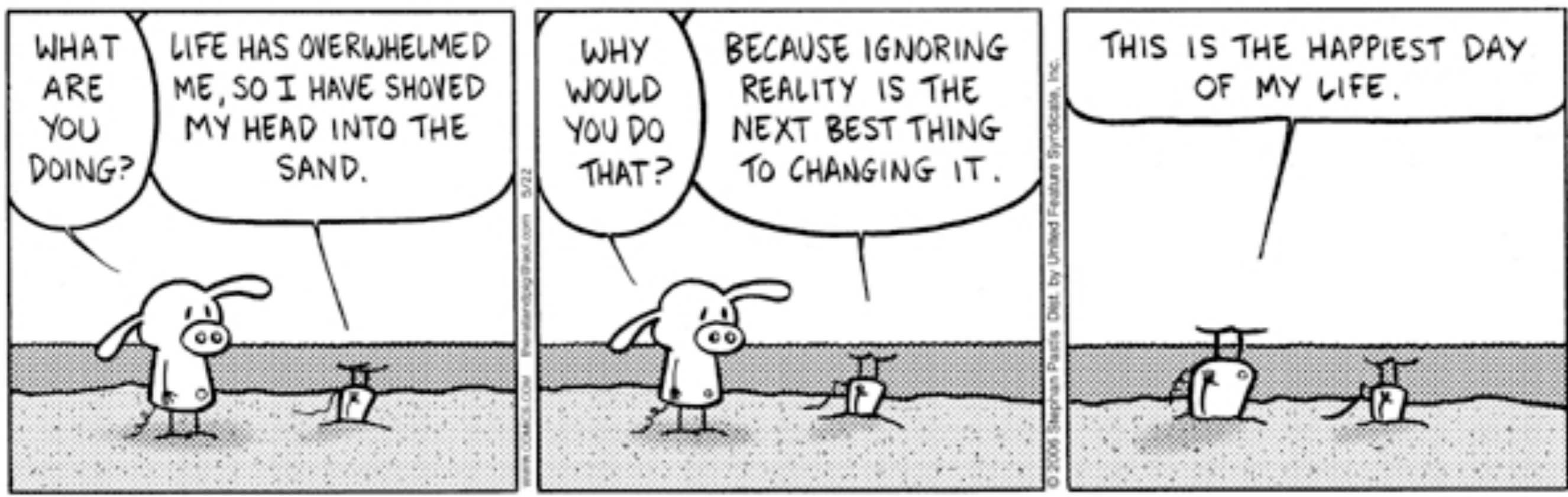


Search



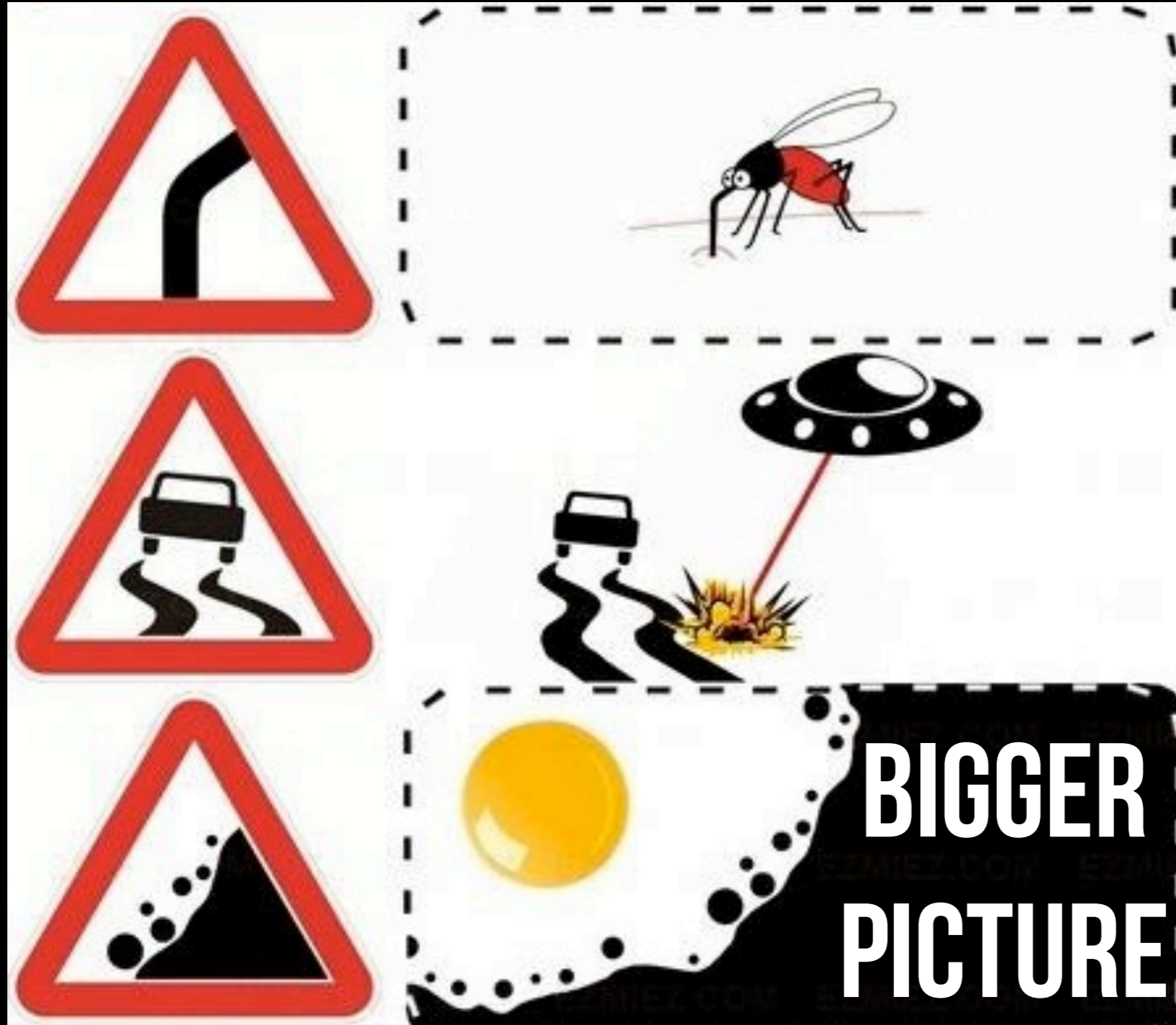
MIS ON

STSENAARIUMIPLANEERIMINE?

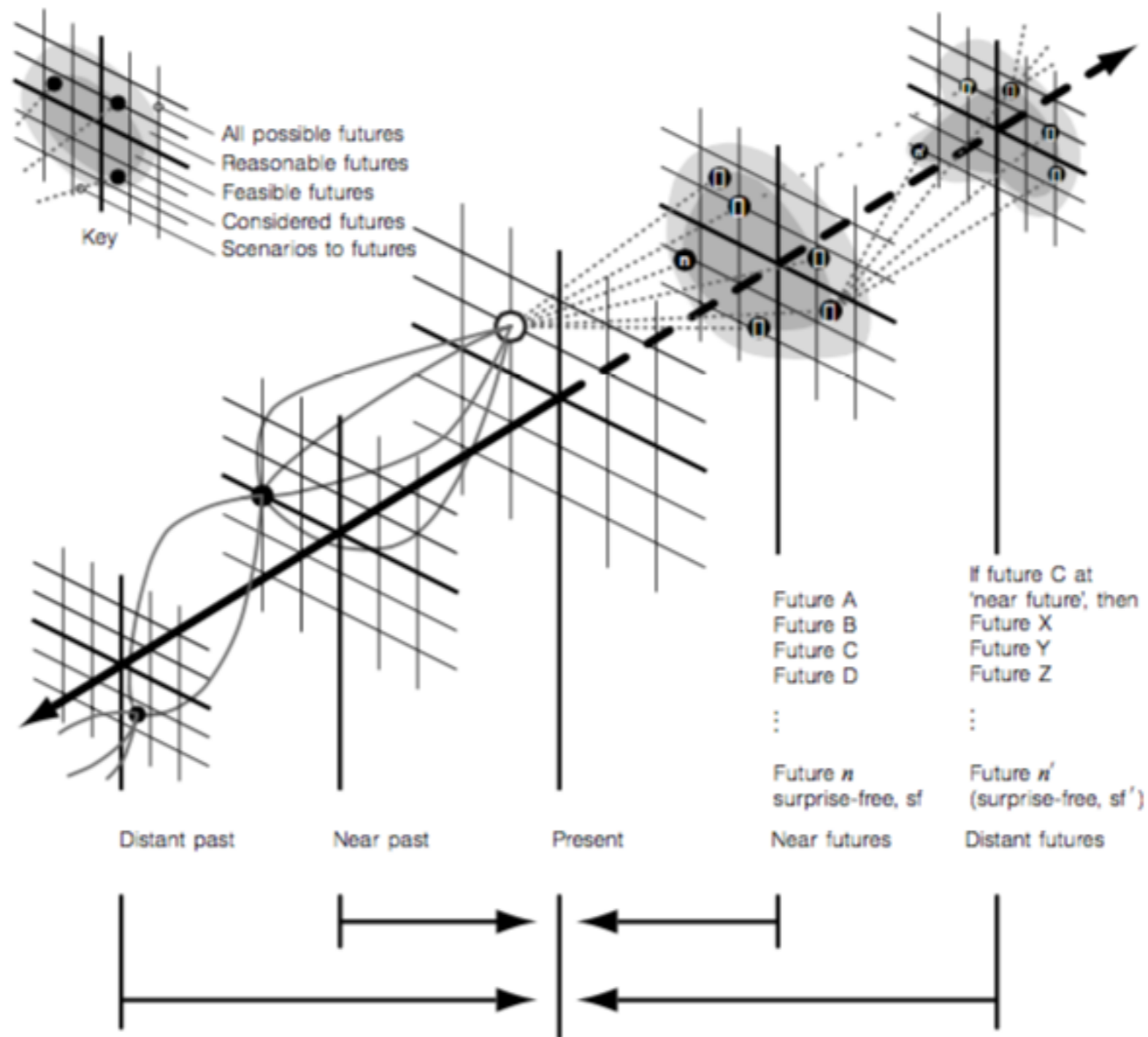


© Stephan Pastis/Dist. by UFS, Inc.

TEADMATUSE JA HIRMUDEGA TEGELEMINE

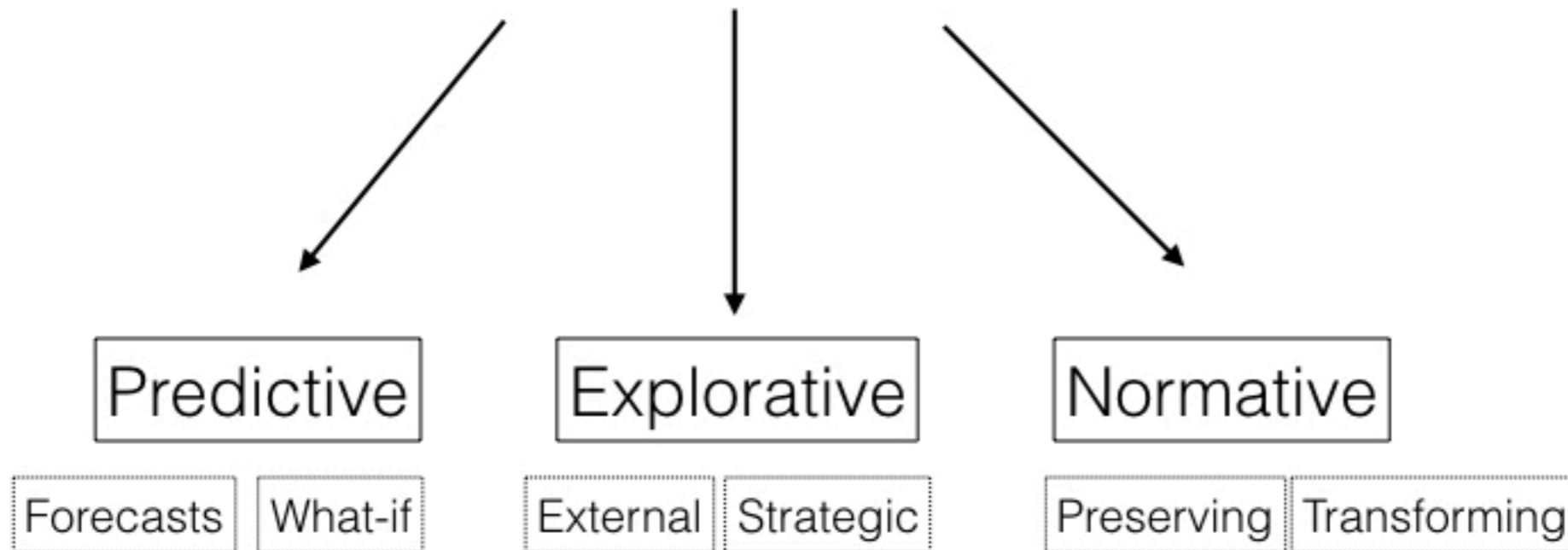


LAIEM VAADE MUUTUSTELE



MITTE TULEVIKU ENNUSTAMINE vaid
INFORMEERITUD OTSUSED

Scenarios



Mis juhtub?

Mis kõik võib juhtuda?

Kuidas saavutada eesmärki?

LARGE CITIES



leksis
Nuukio National ...

Following

leksis The futures of large cities in Finland sketched by @bemine_project and Joe Ravetz. #scenarios #urban



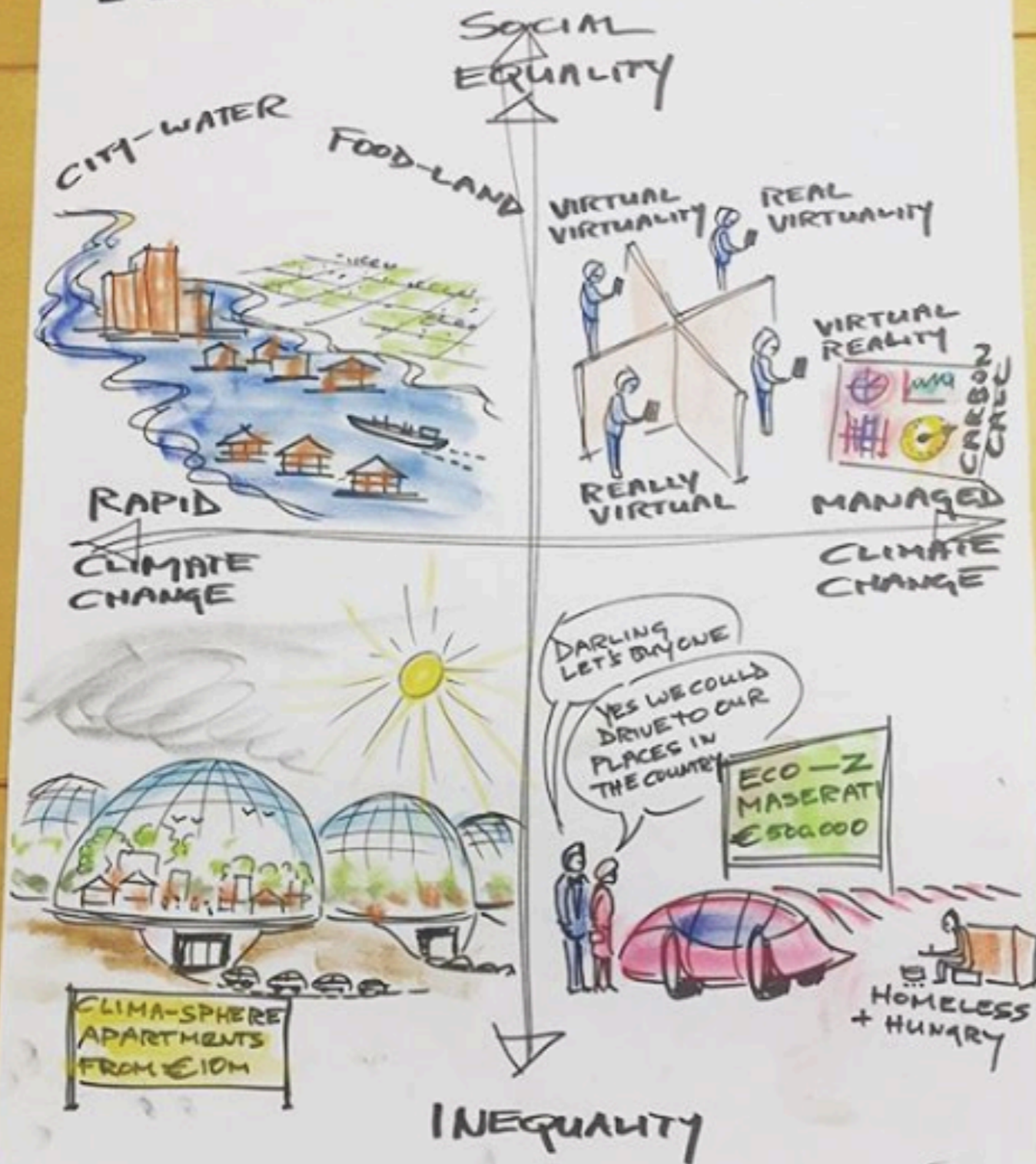
18 likes

5 DAYS AGO

Add a comment...



HELSINKI REGION



Lyreco



leksis
Hotelli Nuuksio

Following

leksis The futures of Helsinki region sketched by @bemine_project and Joe Ravetz. #scenarios #urban #cities

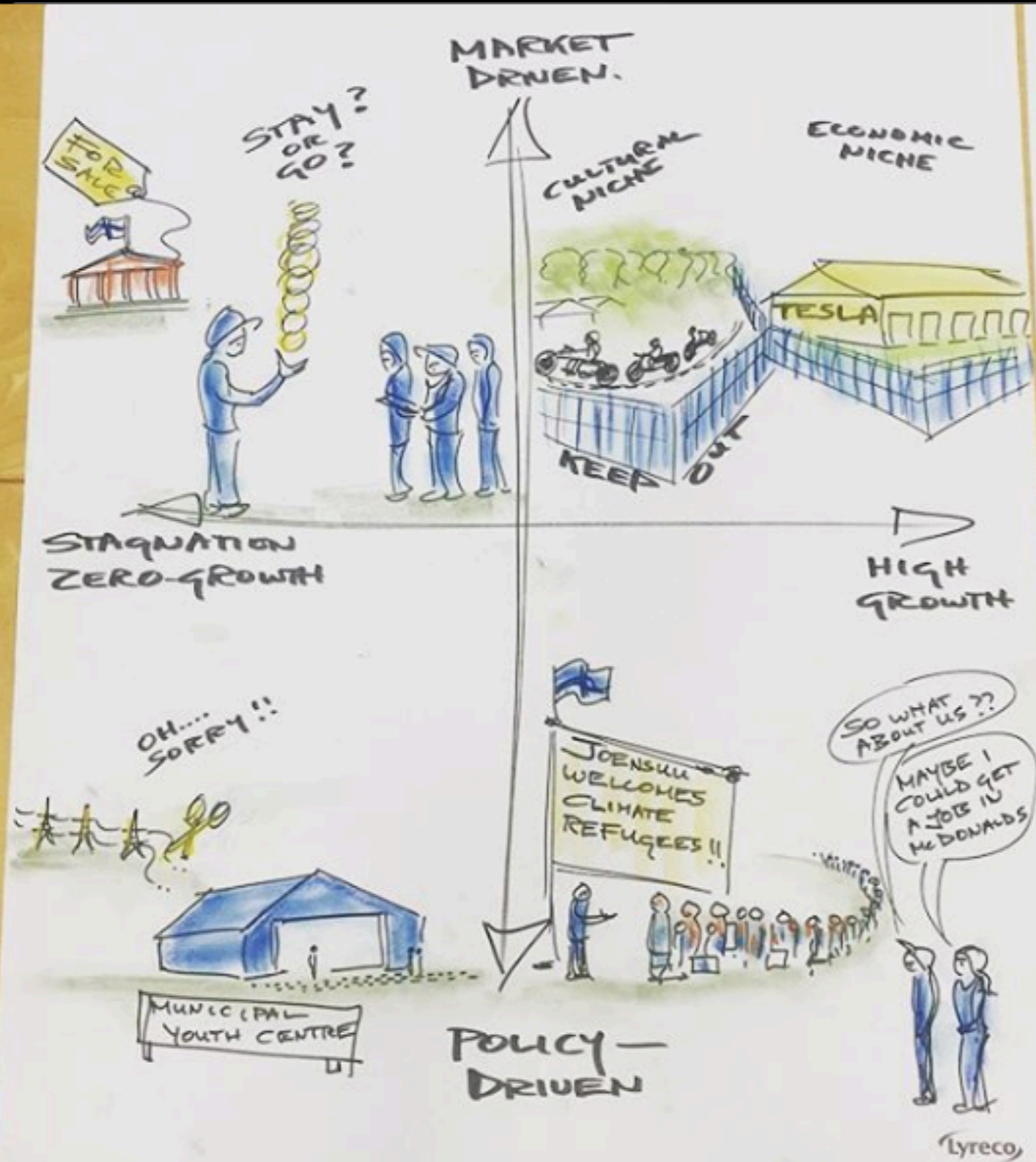


24 likes

5 DAYS AGO

Add a comment...





Lyreco



leksis
Hotelli Nuuksio

Following

leksis The futures of rural towns in Finland sketched by @bemine_project and Joe Ravetz. #scenarios #urban



12 likes

5 DAYS AGO

Add a comment...



5 OLULIST MUUTUST

UUS PÕLVKOND
HINDAB KOGEMUST
KUID EI TUNNE
LOODUST?

MEREKULTUURI
ARENG

KLIIMAMUUTUSE MÕJU
ENERGIAMAJANDUSELE
NING E HITATUD
KESKKONNALE

TURISMISEKTORI
MUUTUMINE

TALLINN
KASVAB

UUED ELUSTIILID
- HOOAJALINE
PÜSIELANIK.
NAISSAAR KUI
KATKESTUSTE
SAAR

NAISSAARE ARENGUKAVA

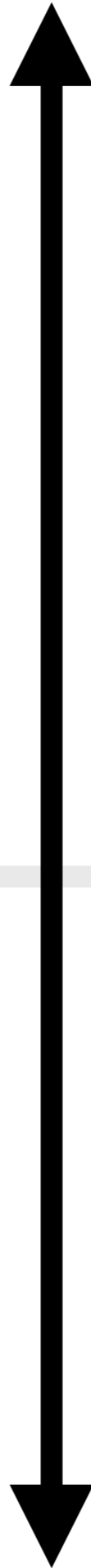
LOODUS

ELUKESKKOND

TURISM

KES OTSUSTAB?
MILLINE ON BAASINFRASTRUKTUUR?

Linna osa



KESKKOND



Kaitseala

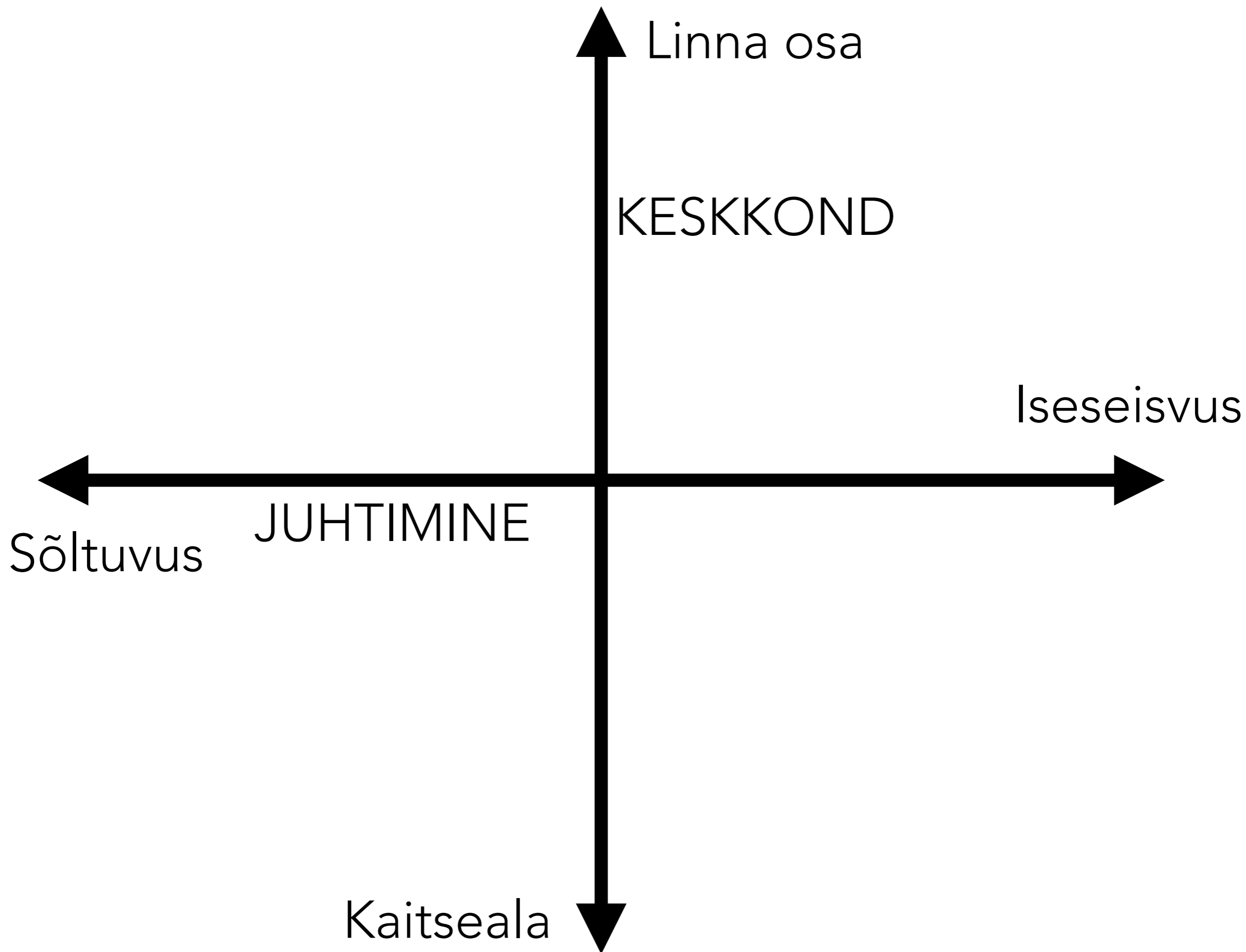
Iseseisvus

kogukond ja/või maaomanikud

JUHTIMINE (otsused ja ressursid)

Sõltuvus -

otsus tuleb kõrgemalt (riik, KOV)



Lõpeta lause: Naissaar aastal 2030 on....

21 responses

positiivseks eeskujuks kogu maailmale, kuidas läbi kogukonna (selgitustöö) ja ekspertide kaasamise on võimalik hoida väärtuslikku looduskkeskkonda "suurlinna" külje all ja millest ei ole kujunenud tehislik looduspark vaid kus inimesed elavad päris elu.

endiselt looduspark ja on võimalik nautida tema puutumata loodust. Kellel on vaja tsentraalset elektrit ja valguskaabliga internetti võiks oma suvekodu rajada kuhugile linnast mitte väga kaugetele kiirtee äärde.

endiselt looduspark

Püsielanikega looduskaitseala

loodussõbralik , omapäraste lahendustega puhkuse saar

väga hea elukeskonnaga turvaline väikesaar.

hea koht

saanud oma vana iseloomu tagasi uues ilus.

suurem Viimsi linnaosa

Eesti kõige moodsam saar kus on hea elada ja külalisi vastu võtta . Saar kus turistid tahaksid veeta nädalalõppu pere ja sõprade seltsis .

Hollandi ja Usa mudel , kus renditakse väike maja looduspargis ja peetakse nädalalõppu looduses.

