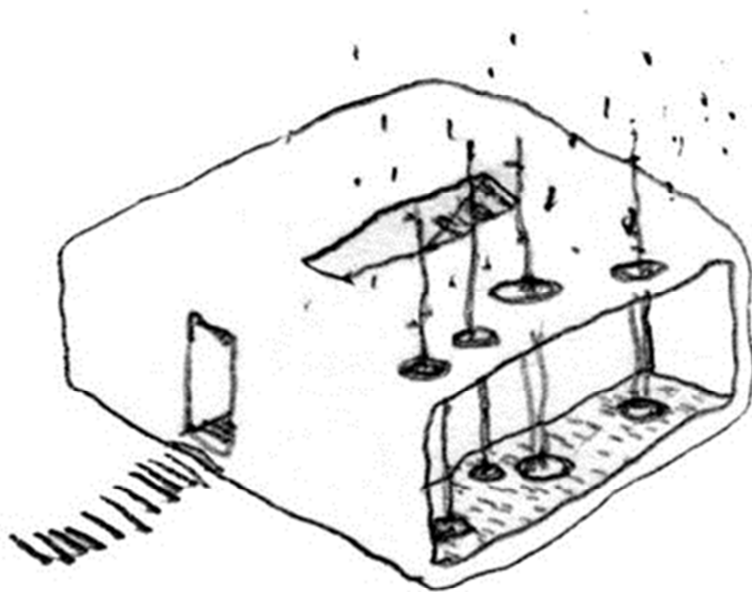


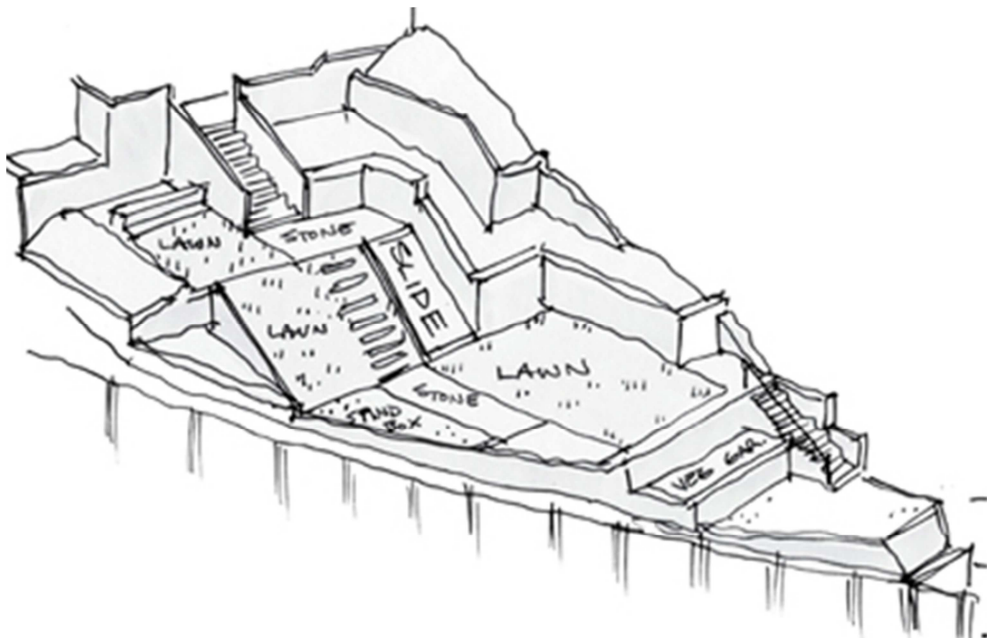
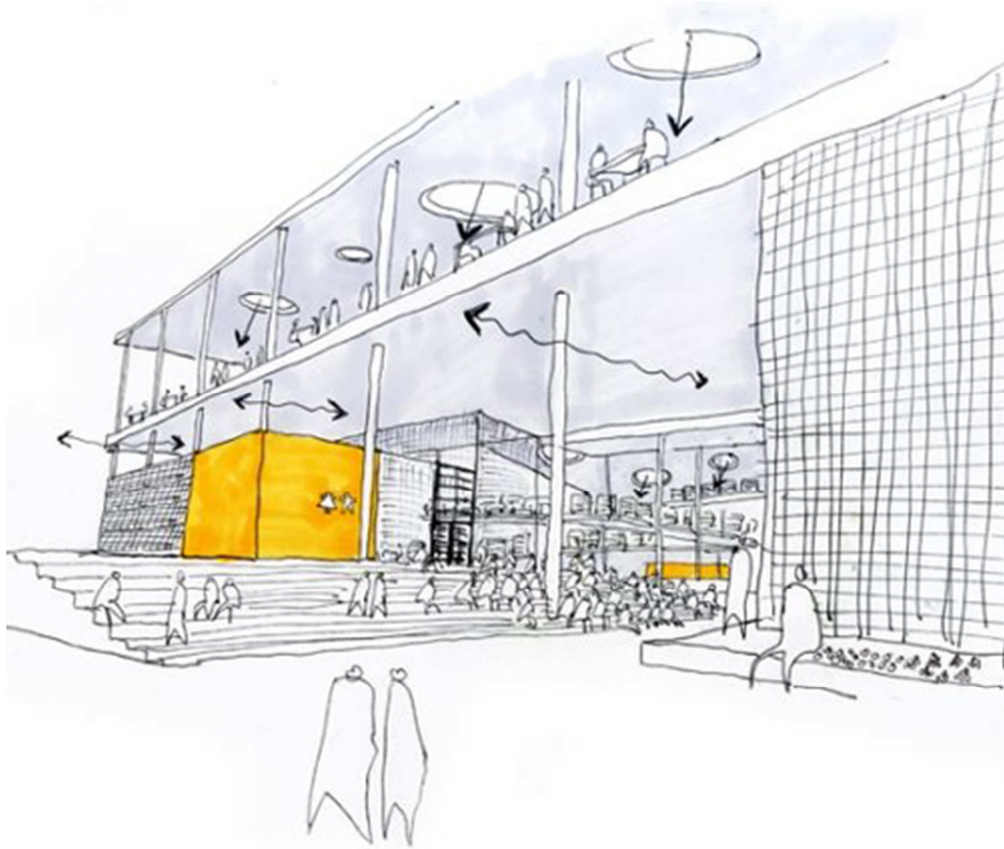
VORMISTAMISE ABI

Konkursitöö koosneb **joonistest** (kuni neli A4 formaadis lehte), **seletuskirjast** (kuni üks A4) ja **nimekaardist**. Kuidas neid teha? See on lihtne!

1. **Joonised** on sinu kujundatud koolimaja plaanid, lõiked ja vaated. Sa ei pea joonistama neid kõiki, vaid võid valida viisid, mis sinu ideed kõige paremini väljendavad. Kui sul on hea mõte, milline võiks olla üks klassi- või õpperuum, sobib seda ehk näidata plaaniga. Kui sinu koolimaja puhul mängib olulist rolli selle ümber olev maastik, tuleb idee kõige paremini esile ehk lõikes. Kui oled välja mõelnud väga huvitava vormiga koolimaja, on võib-olla kõige otstarbekam ehitada makett ja sellest foto saata. Kuna kolmemõõtmelist ruumi on alati kahemõõtmelise paberi peale natuke keeruline "tõlkida", siis mida rohkem selgitavaid jooniseid on, seda paremini mõistavad ideed jooniste vaatajad. Proovi mõelda, millele on vaja juhtida selle inimese tähelepanu, kes sinu mõtet ainult paberil uurib, et ta kujutaks ette just sellist koolimaja nagu sina oled mõelnud. Võid joonisele kirjutada selgitavaid sõnu, näidata nooltega liikumissuundi, joonistada inimesi mõõduks ja tegevuste näitamiseks. Joonised võid teha nii käsitsi kui arvutiga. Pea meeles, et konkursi reeglid ütlevad, et oma nime ei tohi sa joonistele panna, kirjuta selle asemel oma konkursitöö märksõna (loe lähemalt).

Mõned näited:

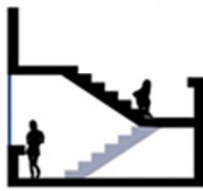




Arhitektuurikonkurss “Unistuste koolimaja”



A Bench / LED info



B Cafe Filter Stair



C Cafe Filter / Solari Departure Board



D Passthrough / Bridge walk



E TFL Kiosk / Loveseat / Bridge walk



F Plaza Seating / Vendor



G Stair to LBN Exhibit and Bridge



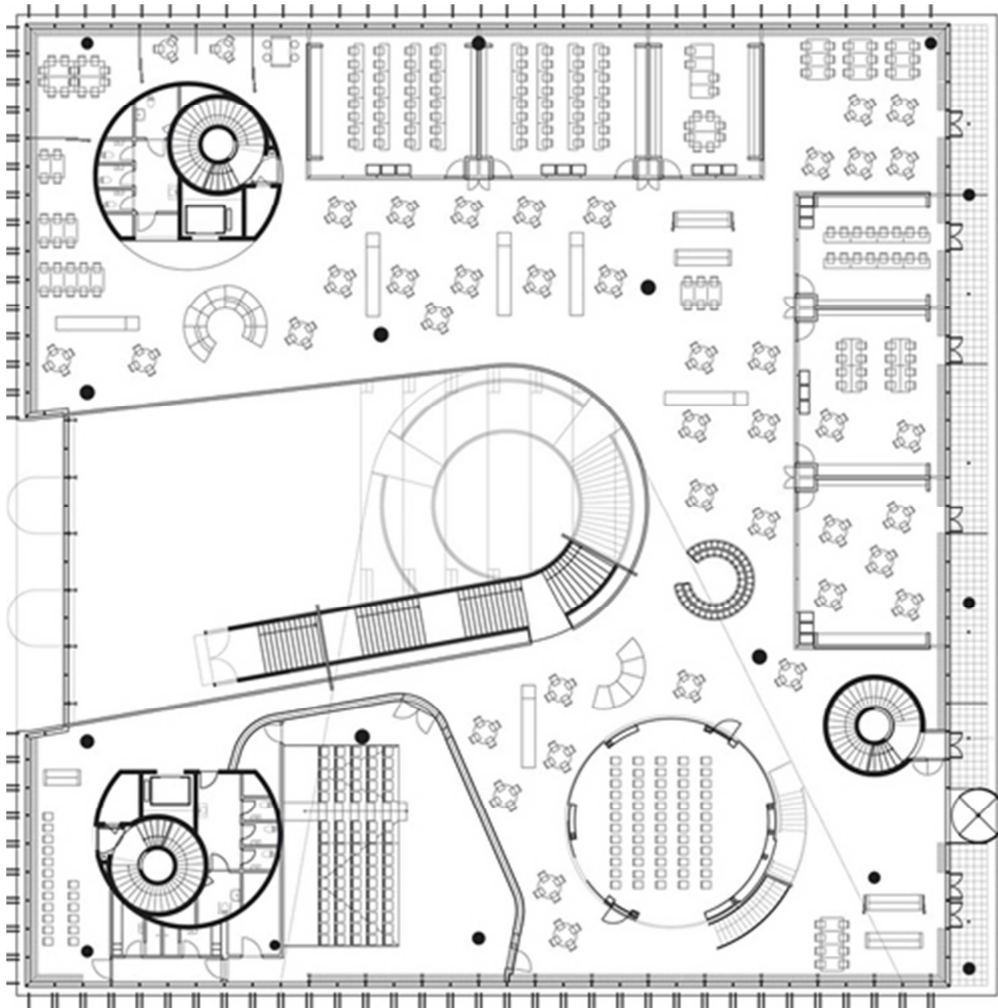
H LBN Exhibit / Vendor



J LBN Exhibit / Vendor



K WC



2. **Seletuskiri** on Sinu kujundatud koolimaja kirjeldus. Nüüd võid ette kujutada, et sul ei olegi jooniseid, on vaid päris hea ettekujutus ühest mõnusast koolimajast, millest saad vaid kirja teel rääkida. Proovi alustuseks öelda oma idee ühe lausega. Mis on sinu visiooni tuum? Kas on tegu ehk maa-aluse koolimajaga? Moodulitest koolimajaga? Koolimajaga, kus ei ole ühtki koridori? Ühe päris tavalise lihtsalt hea koolimajaga? Jätka üldisema kirjeldusega (võib-olla sellest, kus koolimaja asub (linnas, maal, mõnes kindlas kohas vm), või kui see ei olegi oluline, siis sellest, milline on koolimaja kaugelt vaadates (suur, väike, madal, kõrge, ühtne või erinevatest mahtudest koosnev vm). Seejärel kirjelda mõningaid olulisi detaile, millele oled mõelnud (koolimajas liikumine, mööbel, aknad vm). Kui mõne täpse mõtte kohta on sinu jooniste hulgas olemas täpne pilt, viita sellele (näiteks niimoodi: vt joonis nr. 2. Pea siis aga meeles oma jooniste juurde numbrid kirjutada!). Seletuskirja võid samuti kirjutada nii käsitsi kui arvutiga (aga ära ka sellele pane oma nime, vaid kirjuta selle asemel oma konkursitöö märgusõna).

3. **Nimekaart** on lihtsalt eraldi paberileht, millel on kirjas:

- konkursitöö märgusõna
- töö autori(te) nimed ja vanus(ed) ning klass ja kool
- juhendaja nimi (kui töö oli juhendaja) ja amet (nt kunstiopetaja või klassijuhataja või isa või vanaema)
- kontaktandmed (ühe või mõlema autori või juhendaja meiliaadress ja telefoninumber)

Nimekaart peab olema kinnises läbipaistmatus ümbrikus. Ümbriku peale tuleb kirjutada sõna NIMEKAART ja töö märgusõna.

Kui töö valmis, leia üks suur ümbrik (kuhu A4 formaadis joonised ja seletuskiri ilma kokku murdmata sisse mahuvad). Enne, kui töö ümbrikusse sulged, kontrolli, kas kõik on korrektne. Kas sul on olemas:

- joonised (kuni neli A4 lehte)
- seletuskiri (kuni üks A4 leht)
- nimekaart kinnises ümbrikus, ümbriku peal sõna NIMEKAART
- ega seletuskirja ega ühegi joonise peal ei ole sinu nime?
- kas lugesid läbi konkursi reeglid?

Kui kõik on korras, pane oma töö ümbrikusse. Ümbrikule kirjuta:

UNISTUSTE KOOLIMAJA KONKURSS

MTÜ Linnalabor

Telliskivi 60A

10412 Tallinn

Ja vii posti (või otse Linnalabori postkasti).

Ongi tehtud! Tubli töö! Ootame sinu mõtteid põnevusega!