

Tallinna valgustustamise trend võttis hoogu 1990. aastate lõpus, mil pealinnal ümbrtsevasse "kuldse ringi" hakkas kerkiima rohkest põllu- ja kütuse- ja ka vähem õnnestunud külgedega ja küsimakohalike, kui lähedale unistustele on tegelikkus jõudnud.

**Kestus:** 3-4 h  
**Hind:** 20 €/in (bussiga), 15 €/in (ühistranspordiga).  
**Teekond:** Oismäe, Kaskmäge, Aaviku, Tiskre; Kadrioru, Piritu, Mervälja, Viimsi või lähivaldade linnad ja asumid Tallinna ringtee ääres (Saue, Saku, Jüri, Peetri).

## Meelheitel uselamu - valgustatud Tallinn



See, kuidas me linnas liigume, väljendab järjest enam meie väärtushinnanguid. Retkel vaatleme, millised on tallinlaste liikumisharjumused, kuidas organiseeritakse parkimist, kui rattasõbralik on Tallinn ja milline võiks olla liikuvuse tulevik. Soovi korral viime retkelised transpordikorralduse kogupoolt vaatama.

**Kestus:** 3 h  
**Hind:** 10 €/in  
**Teekond:** kokkuleppel, kuid läbib linna peamisi liikussõlmi.

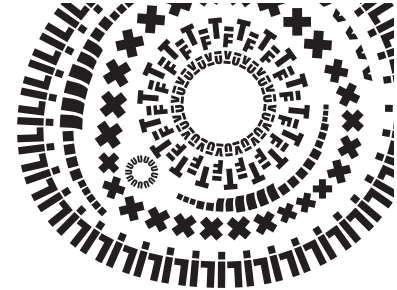
## Liikuv linn



Mustamäe, Lasnamäe ja Oismäe ehitati kiiresti, et vähendada eluasemepuudust, nende eluaktsioonid plaaniti ligikaudu 50 aastat. See aeg on möödunud, kuid "magalad" on vägagi elus. Retkel uurime lähemalt, kuidas mägedel elatakse ja milline võiks olla nende piirkondade tulevik.

**Kestus:** 3 h  
**Hind:** 10 €/in  
**Teekond:** retk Lasnamäele või Mustamäele ja Oismäele.

## Kestev minevik - elu mägedel



Retkel tutvustame Tallinna linnaosade kujunemist ja kasvamist aja jooksul. Tegemist on viimase 100 aasta läbivaatega Tallinnast, kus majad ja tänavad märgivad linnas toimunud arenguid.

**Kestus:** 4-5 h  
**Hind:** 20 €/in (bussiga), 15 €/in (ühistranspordiga).  
**Teekond:** võimalik on valida kahe suuna vahel: 1. Vanalinn, Kesklinn, Kassisaba, Mustamäe, Väike-Oismäe, eeslinn (Kakumäe, Ilmandu küla, Tiskre) 2. Vanalinn, Kesklinn, Kadrioru, Lasnamäe, Mervälja, Viimsi

## Linnas elamise viisid ja elamu - arhitektuur

## Avasta linna nagu tõeline urbanist!

Linnaretked on uutmoodi ekskursioonid Tallinna avastamata ja juba avastatud paikadesse. Kaasaegse linnaruumi teemasid käsitlevaid retki juhivad ekspertidest entusiastid, kes katsetavad koos retkelistega eri liikumisviise, kaardistavad linnaruumis ajalookihtide ning viivad retkelised kokku kohalike tegijatega.

Retke teemat saame vastavalt tellija huvidele kohandada ja kombineerida. Retki viime läbi ettetellimisel, minimaalselt viieliikmelisele grupile.

**Kestavad:** 2-4 h, kogunemise koht ja aeg on kokkuleppeline.

**Maksavad:** 10-20 eurot inimese kohta.

Täpsusta üksikasju või broneeri kohad retkele: [linnaretked@linnalabor.ee](mailto:linnaretked@linnalabor.ee), tel +372 5357 0401

Linnaretki korraldab Linnalabor ([www.linnalabor.ee](http://www.linnalabor.ee)) ning toetab regionaalministri valitsemisala ja Kodanikuühiskonna Sihtkapital.

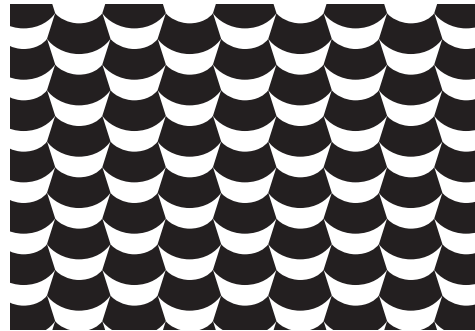


## Merelinn Tallinn? Linnaplaneerimise tulevik

Linnaretk juhib tähelepanu Tallinna kesklinna võludele, mis jäävad vanalinna piiridest välja, ja käsitleb rannaala näitel planeerimises toimunud arenguid viimase 20 aasta jooksul.

**Kestus:** 2-3 h  
**Hind:** 10 €/in

**Teekond:** Rotermanni kvartal, Linnahall, Kultuurikilomeeter, Kultuurikatel, Eesti Kaasaegse Kunsti Muuseum, Kalarand, Patarei, Lennusadam, Kalamaja.



## Rohujuure Tallinn - loomelinnakust asumiseltsideni

Retkel vaatleme linnaaktivismi ning omaalgatuse erinevaid vorme Tallinnas - loomelinnakust asumiseltsideni.

**Kestus:** 3-4 h  
**Hind:** 20 €/in (bussiga), 15 €/in (ühistranspordiga).  
**Võimalikud sihtpunktid:** Telliskivi Loomelinnak, Polymeri kultuuritehas, Kultuurikatel, Velonaut, Kapsad, Slothrop, Soodevahe aianduskoperatiiv, Sotsiaalkeskus Ülase 11, Studio Forever, Okasroosi-kese loss, Loomelinnakubaator; asumiseltsid: Uus Maailm, Telliskivi, Vanalinn, Professorite küla, Loov Nõmme, Piritu, Mähe.

